

4. Offre et demande, les forces du marché

Trois événements :

- a) Quand une vague de froid s'abat sur l'Espagne, le prix du jus d'orange grimpe dans tous les supermarchés du pays.
- b) Quand la chaleur estivale s'installe sur Rome, le prix des chambres d'hôtel monte.
- c) Quand un conflit militaire enflamme le Moyen Orient, le prix de l'essence grimpe aux Etats-Unis, tandis que celui des Cadillacs d'occasion s'effondre.

⇒ Evenements reflètent le jeu de l'offre et de la demande.

L'offre et la demande :

- sont les forces qui font tourner une économie de marché.
- se réfèrent aux comportements des individus lorsqu'ils interagissent sur les marchés.

✓ **Qu'est-ce qu'un marché ?**

Ensemble de dispositifs par lesquels les acheteurs et les vendeurs entrent en contact pour échanger.

Un groupe d'acheteurs et de vendeurs d'un bien ou d'un service.

Les acheteurs déterminent la demande.

Les vendeurs déterminent l'offre.

✓ **Différentes formes de marché ?**

a) Concurrence parfaite

Biens proposés à la vente sont homogènes. Acheteurs et vendeurs sont tellement nombreux qu'aucun n'est en mesure d'influencer le prix du marché → acheteurs et vendeurs prennent le prix comme donné, ils sont « preneurs de prix » ou « price taker ».

Exemple : marché du blé aux Etats-Unis.

b) Monopole

Vendeur unique, contrôle considérable du prix.

Exemple : distribution d'eau et de gaz (jusqu'à une période récente).

c) Oligopole

Petit nombre de vendeurs, concurrence « relativement » peu agressive.

Exemple : secteur automobile.

d) Concurrence monopolistique

Grand nombre de vendeurs, bien légèrement différenciés, faible influence sur le prix.

Exemple : épicerie de quartier.

Tab. 1 : Synthèse

| | Concurrence parfaite | Concurrence monopolistique | Oligopole | Monopole |
|--------------------------------------|-----------------------------|---|---|------------------------------|
| Nombre de firmes | Bcp | Bcp | Peu | 1 |
| Capacité à influencer le prix | Nulle | Limitée | Assez forte | Considérable |
| Exemples | Blé Choux Carottes | Epicerie, Restaurants Entrepreneurs | Automobile, Electricité Ordinateurs | Eau, Transports en commun |

(Autre type de marché: le “Monopsonne” → acheteur unique)

⇒ On va analyser l’offre et la demande en supposant qu’on est en concurrence parfaite.

1. La demande

La demande est la quantité d'un bien que les acheteurs voudraient et sont capables d'acheter à des prix différents dans une période donnée.

✓ Quels sont les déterminants de la demande ?

a) Le prix

“Loi de la demande”

Toutes autres choses étant égales par ailleurs, quand le prix d'un bien \uparrow , la quantité demandée \downarrow .

b) Le revenu

Quand la demande pour un bien \uparrow , lorsque votre revenu \uparrow , on parle d'un « bien normal ».

Quand la demande pour un bien \downarrow , lorsque votre revenu \uparrow , on parle d'un « bien inférieur ». Exemple : transports en commun, PDT.

c) Le prix de produits comparables

Quand la baisse du prix d'un bien provoque une baisse de la demande d'un autre bien, les deux biens sont « substituables ».

Quand la baisse du prix d'un bien provoque une augmentation de la demande d'un autre bien, les deux biens sont « complémentaires ».

Exemples :

Biens substituables : glace et sorbet, hot dogs et hamburgers, tickets de cinéma et DVD.

Biens complémentaires : chantilly et glace, ordinateurs et logiciels, essence et automobiles.

d) Les goûts

Reflet des préférences individuelles.

e) Les anticipations

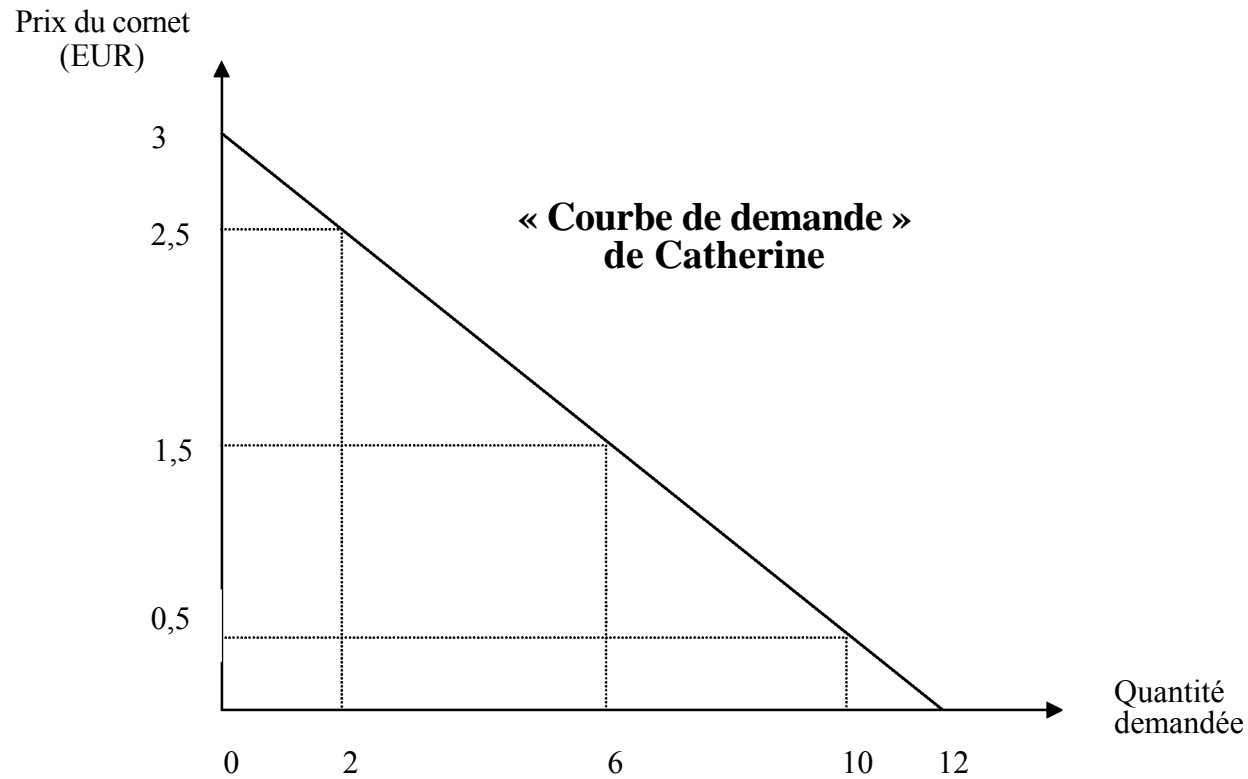
Vos attentes concernant l'avenir.

✓ Analyse graphique de la demande

Supposons que tous les déterminants de la demande demeurent constants, à l'exception du prix.

Tab. 2 : Le « plan de demande » de Catherine

| Prix des cornets (EUR) | Quantité demandée |
|------------------------|-------------------|
| 0 | 12 |
| 0,5 | 10 |
| 1 | 8 |
| 1,5 | 6 |
| 2 | 4 |
| 2,5 | 2 |
| 3 | 0 |



« Courbe de demande » : droite à pente négative qui exprime la relation entre le prix et la quantité demandée.

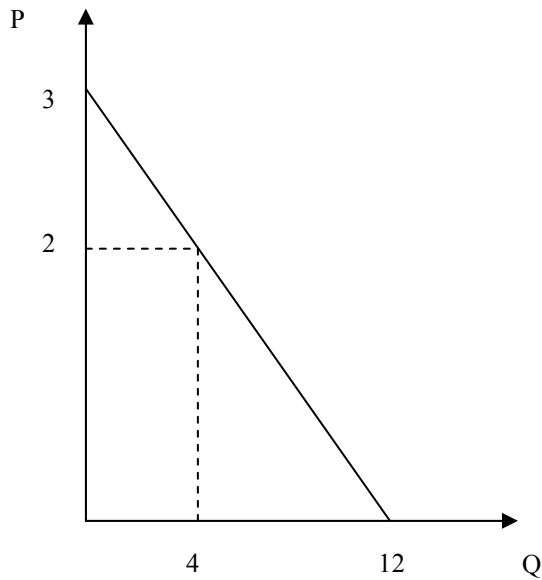
« Ceteris paribus » : toutes les variables, à l'exception de celle étudiée sur le moment, sont maintenues constantes.

✓ La demande du marché ?

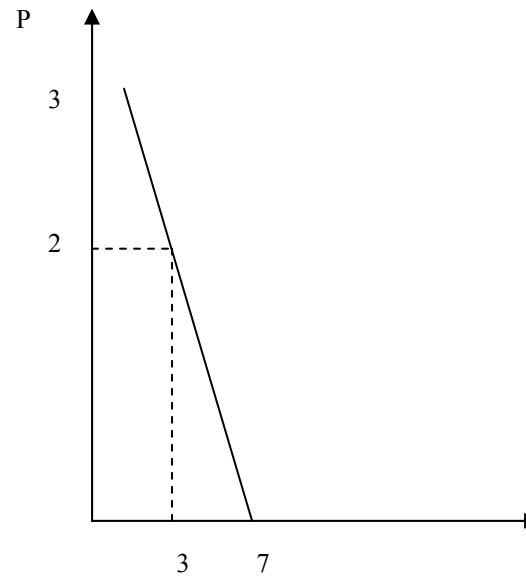
Somme des demandes individuelles pour un bien ou un service particulier.

Tab. 3 : Plans de demande individuels et du marché

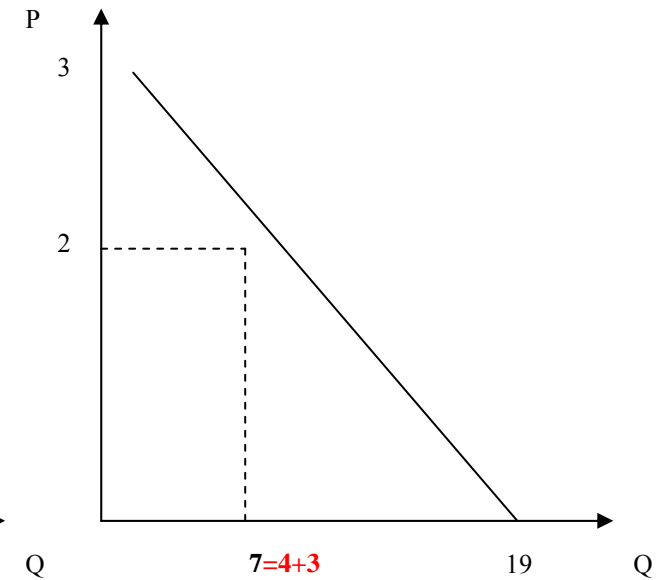
| Prix des cornets (EUR) | Catherine | | Nicolas | | Marché |
|------------------------|-----------|-------|---------|-------|--------|
| 0 | 12 | « + » | 7 | « = » | 19 |
| 0,5 | 10 | | 6 | | 16 |
| 1 | 8 | | 5 | | 13 |
| 1,5 | 6 | | 4 | | 10 |
| 2 | 4 | | 3 | | 7 |
| 2,5 | 2 | | 2 | | 4 |
| 3 | 0 | | 1 | | 1 |



a) Demande de Catherine



b) Demande de Nicolas

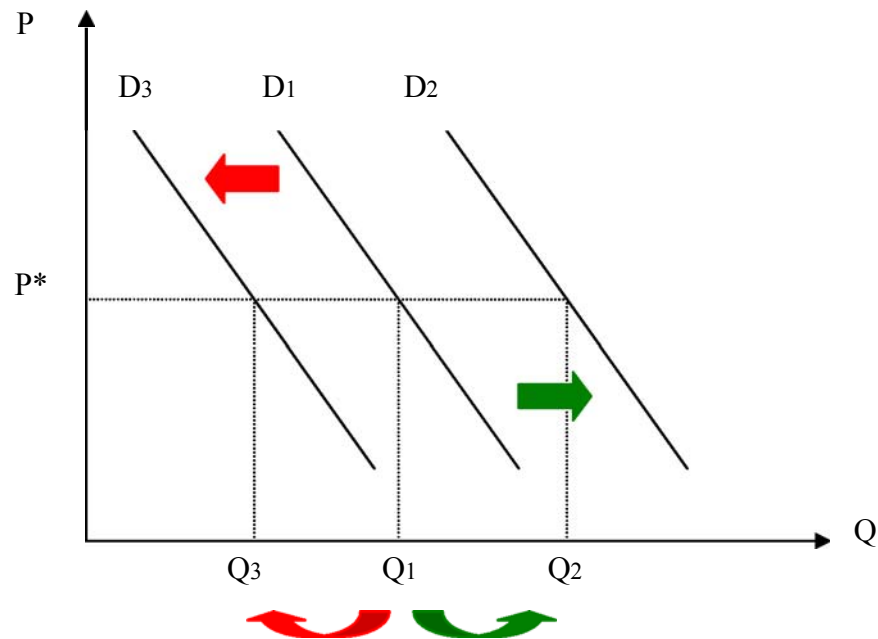


c) Demande du marché

Déterminants de la demande du marché = déterminants de la demande individuelle (prix du produit, revenus, goûts, prix produits comparables, anticipations) + **nombre d'acheteurs**.

✓ Déplacements de la courbe de demande

Quid si le Ministère de la santé annonçait subitement une découverte selon laquelle les consommateurs de glaces vivent plus longtemps?



Tab. 4 : Synthèse

| Déterminants de la demande | Une modification de cette variable engendre... |
|------------------------------|--|
| Prix | Mouvement le long de la courbe |
| Revenu | Déplacement de la courbe |
| Prix de produits comparables | Déplacement de la courbe |
| Anticipations | Déplacement de la courbe |
| Goûts | Déplacement de la courbe |
| Nombre d'acheteurs | Déplacement de la courbe |

✓ Résumé

- Courbe de demande indique l'évolution de la quantité demandée quand le prix du bien varie, tous les autres facteurs constants.
- Quand l'un des autres facteurs varie, courbe de demande subit une translation vers la droite ou la gauche.

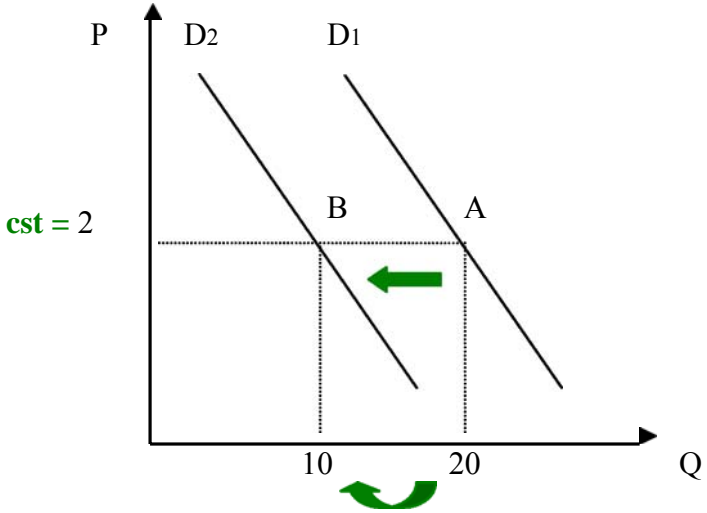
✓ **Exemple**

Deux types de mesures pour réduire la consommation de tabac :

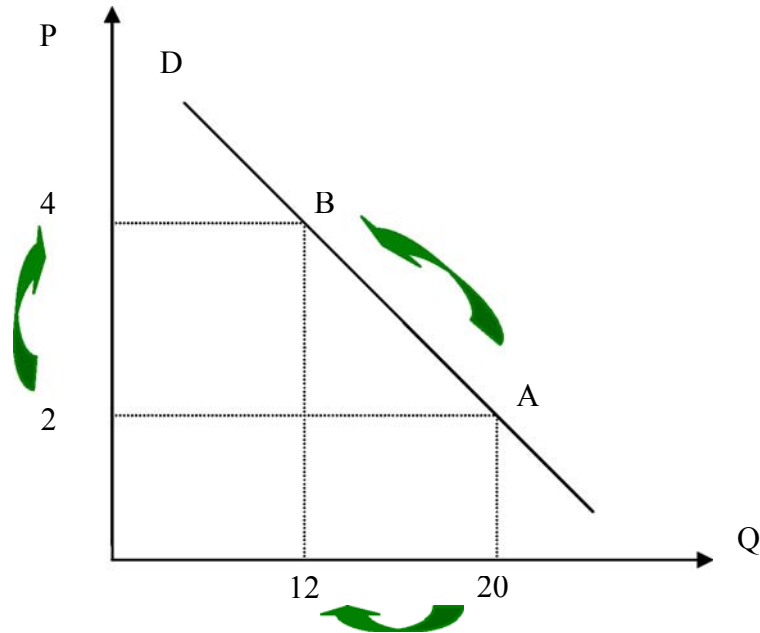
- a) Interdire la consommation dans les lieux publics, mettre des messages d'avertissement médical sur le paquet, interdire la publicité télévisuelle,...
- b) Imposer une taxe élevée sur les cigarettes.

Comment ces mesures influencent-elles la demande ?

a) Déplacement de la courbe de demande



b) Déplacement le long de la courbe de demande



Sensibilité de la consommation de tabac aux variations du prix des cigarettes ?

2. L'offre

La quantité offerte d'un bien est la quantité que les vendeurs sont prêts à vendre et capables de vendre à des prix différents.

✓ Quels sont les déterminants de l'offre ?

a) Le prix

« Loi de l'offre » désigne la relation croissante entre la quantité offerte et le prix de vente. Toutes choses étant égales par ailleurs, quand le prix d'un bien \uparrow , la quantité offerte \uparrow .

b) Le prix des facteurs de production

Si le prix d'un facteur $\uparrow \rightarrow$ production devient moins profitable \rightarrow production \downarrow .

c) La technologie de production

Exemple : nouvelle machine qui permet de réduire les coûts de production
→ offre ↑.

d) Les anticipations

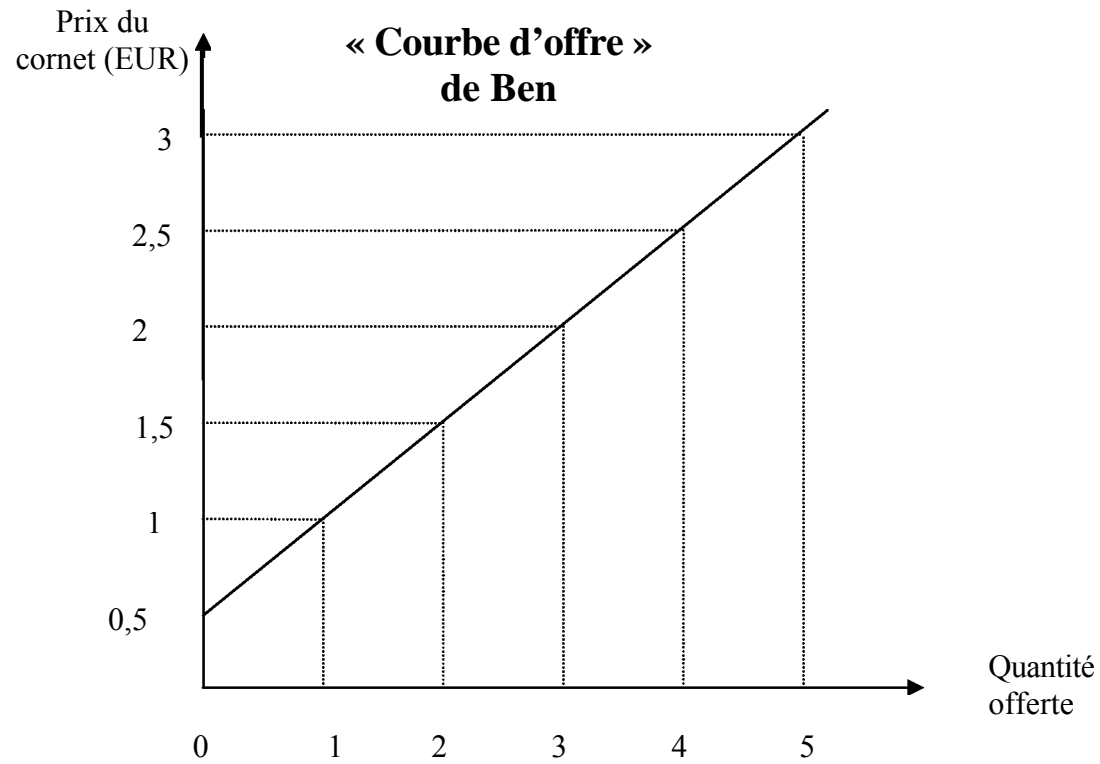
Attentes concernant l'avenir.

✓ Analyse graphique de l'offre

Supposons que tous les déterminants de l'offre demeurent constants, à l'exception du prix.

Tab. 5 : Le « plan d'offre » de Ben

| Prix des cornets (EUR) | Quantité offerte |
|------------------------|------------------|
| 0 | 0 |
| 0,5 | 0 |
| 1 | 1 |
| 1,5 | 2 |
| 2 | 3 |
| 2,5 | 4 |
| 3 | 5 |



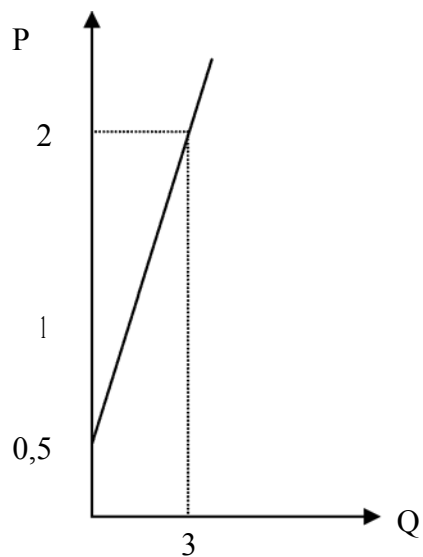
« Courbe d'offre » : droite à pente positive qui exprime la relation entre le prix et la quantité offerte.

✓ **L'offre du marché ?**

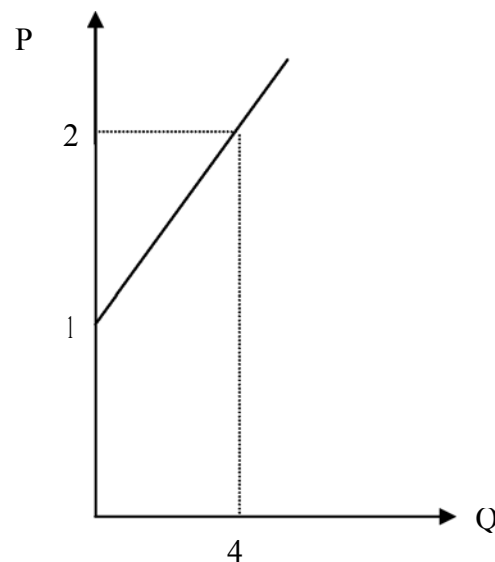
Somme des offres individuelles pour un bien ou un service particulier.

Tab. 6 : Plans d'offre individuels et du marché

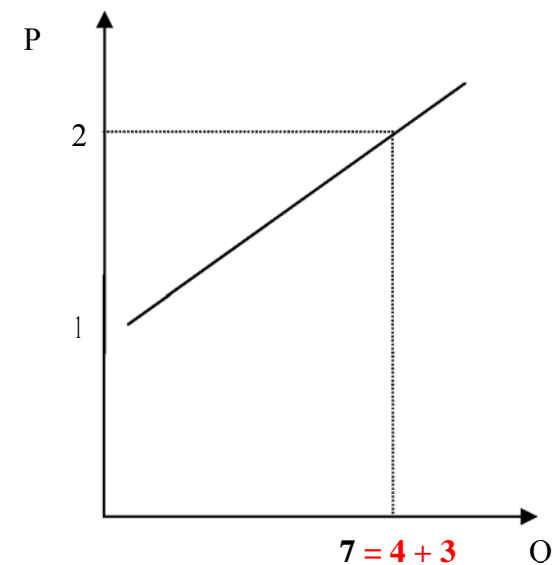
| Prix des cornets | Ben | | Jerry | | Marché |
|------------------|-----|-------|-------|-------|--------|
| 0 | 0 | « + » | 0 | « = » | 0 |
| 0,5 | 0 | | 0 | | 0 |
| 1 | 1 | | 0 | | 1 |
| 1,5 | 2 | | 2 | | 4 |
| 2 | 3 | | 4 | | 7 |
| 2,5 | 4 | | 6 | | 10 |
| 3 | 5 | | 8 | | 13 |



a) Offre de Ben



b) Offre de Jerry



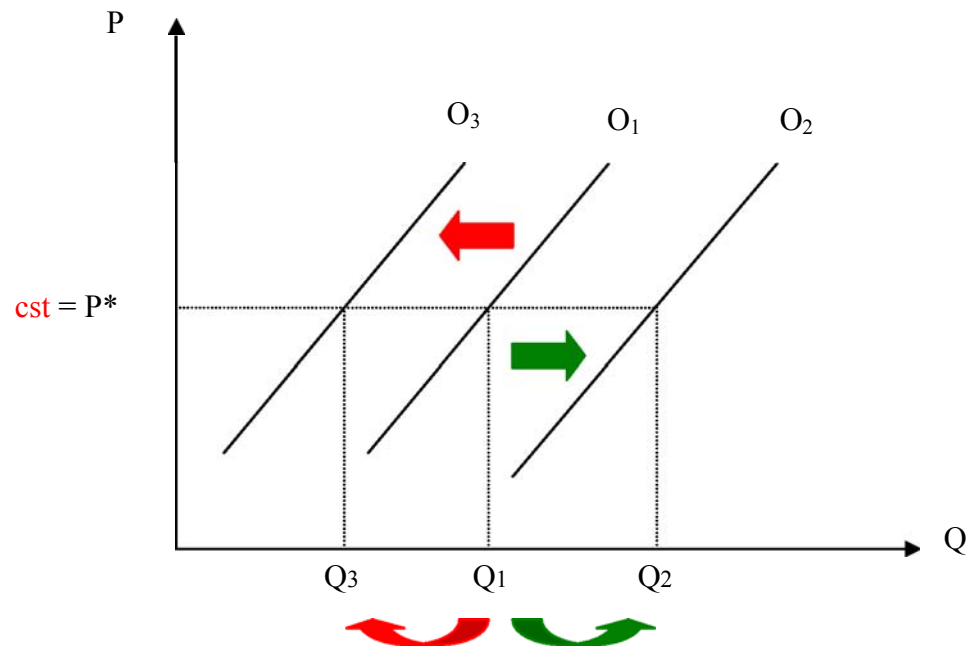
c) Offre du marché

Déterminants de l'offre du marché = déterminants de l'offre individuelle
 (prix du produit, coût des facteurs de production, technologie et anticipations)
 + nombre de vendeurs.

✓ Déplacements de la courbe d'offre

Imaginons que le prix du sucre baisse.

Quel sera l'impact sur l'offre de glaces ?



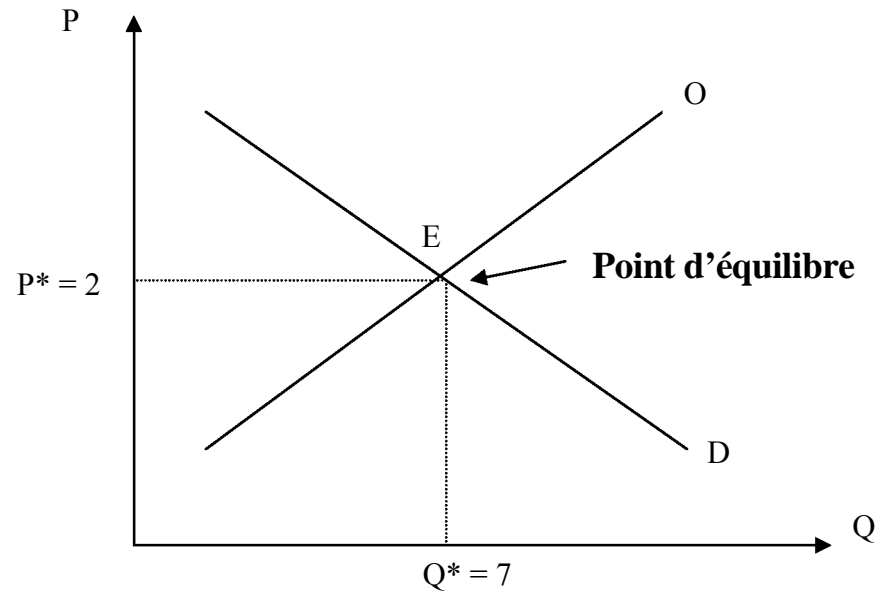
Tab. 7 : Synthèse

| Déterminants de l'offre | Une modification de cette variable engendre... |
|---------------------------------|--|
| Prix | Mouvement le long de la courbe |
| Prix des facteurs de production | Déplacement de la courbe |
| Technologie | Déplacement de la courbe |
| Anticipations | Déplacement de la courbe |
| Nombre de vendeurs | Déplacement de la courbe |

✓ Résumé

- Courbe d'offre indique l'évolution de la quantité offerte quand le prix du bien varie, tous les autres facteurs constants.
- Quand l'un des autres facteurs varie, courbe d'offre subit une translation vers la droite ou la gauche.

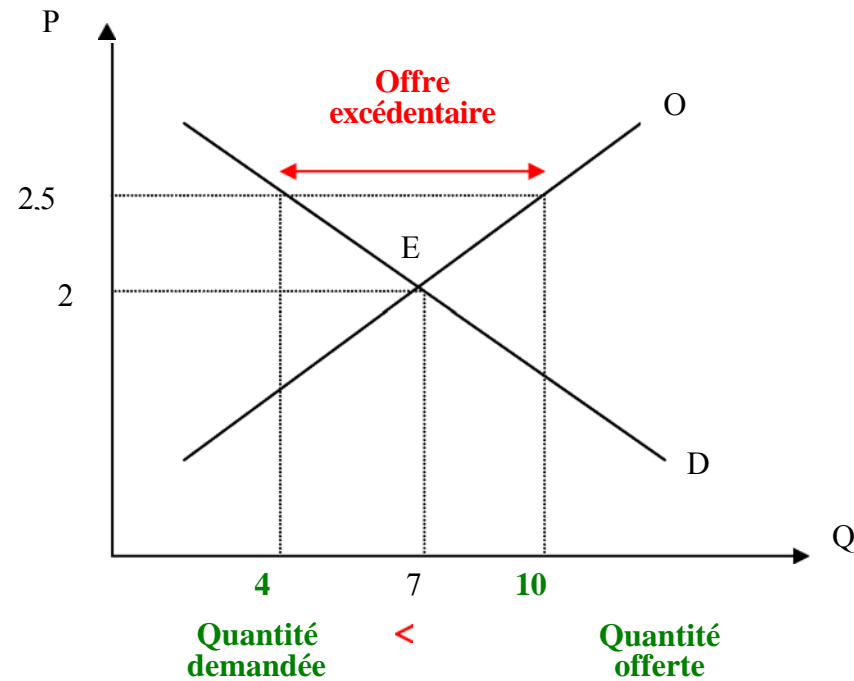
3. Rencontre entre l'offre et la demande



On parle de “prix d'équilibre” car, à ce niveau de prix, la quantité que les acheteurs sont prêts à acheter et capables d'acheter est exactement égale à la quantité que les vendeurs sont prêts à vendre et capables de vendre.

✓ Les actions des acheteurs et des vendeurs amènent naturellement vers le point d'équilibre

a) Prix > prix d'équilibre



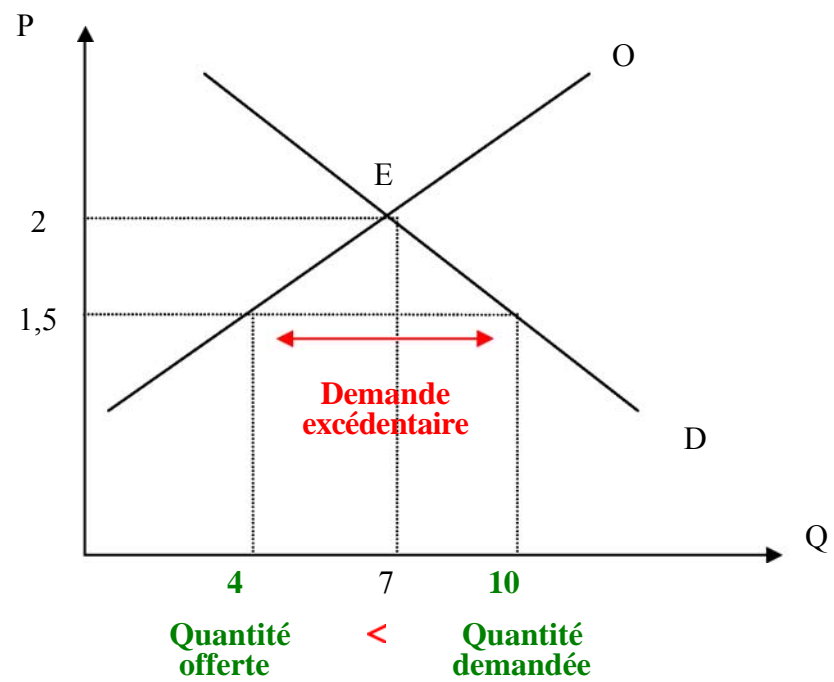
Intuition :

Prix = 2,5 EUR → surplus de production (offre excédentaire) → vendeurs ont leurs congélateurs encombrés de glaces invendues → ils vont augmenter leurs ventes en baissant le prix des glaces.

Quand prix baisse → offre baisse et demande augmente → retour vers l'équilibre E.

A l'équilibre, offre = demande et prix est constant.

b) Prix < prix d'équilibre



Intuition :

Prix = 1,5 EUR → pénurie de marchandises (demande excédentaire) → acheteurs vont devoir faire de longues heures de queue pour obtenir l'une des rares glaces disponibles → vendeurs peuvent augmenter leurs prix sans perdre de clients.

Quand prix augmente → offre augmente et demande baisse → retour vers l'équilibre E.

A l'équilibre, offre = demande et prix est constant.

Remarque :

Mécanisme d'équilibrage tellement important pour les marchés que l'on parle de la « Loi de l'offre et de la demande ».

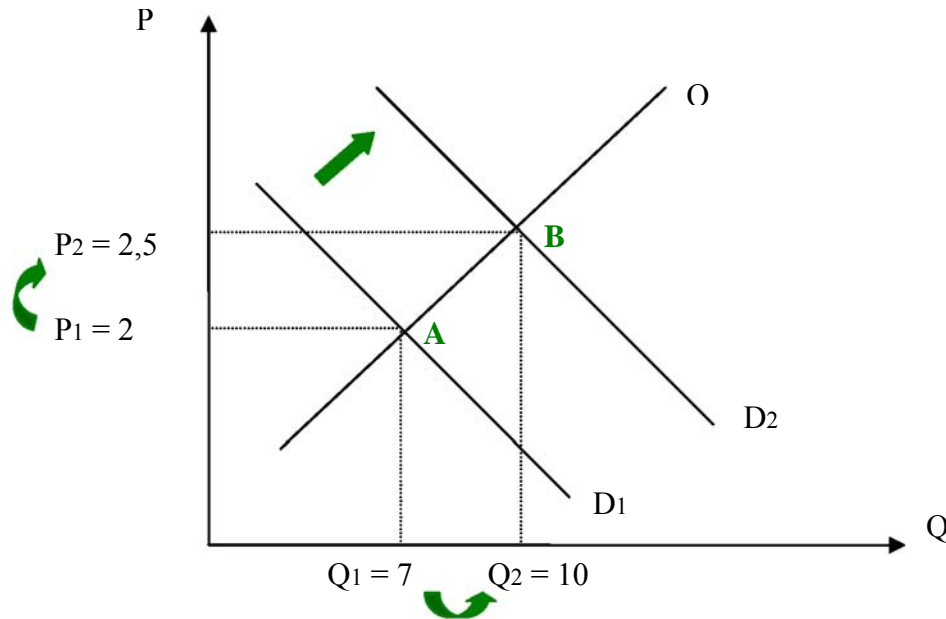
Cette loi indique que le prix d'un bien s'ajuste de manière à assurer l'équilibre entre l'offre et la demande.

- ✓ **Comment certains événements influencent le point d'équilibre du marché en modifiant la courbe d'offre, la courbe de demande ou les deux**
 - « Statique comparative » : comparaison du nouvel équilibre avec l'ancien.
 - Pour étudier l'impact d'un événement sur un marché, trois étapes :
 - a) Déterminer si l'événement affecte la courbe d'offre, celle de la demande ou les deux.
 - b) Déterminer dans quelle direction la courbe est déplacée.
 - c) Utiliser le graphique pour voir comment le déplacement modifie le prix et la quantité d'équilibre.

Exemple 1 :

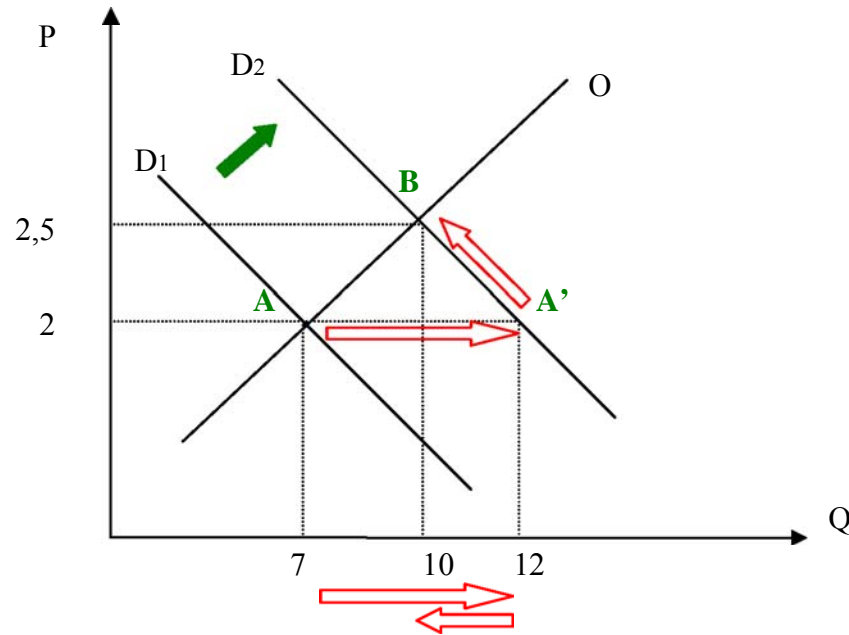
Imaginons un été caniculaire (non anticipé).

Comment cette chaleur touchera le marché des cornets de glace ?



Translation de la courbe de demande vers la droite → augmentation du prix et de la quantité d'équilibre.

Pourquoi nouveau prix d'équilibre supérieur à l'ancien ?



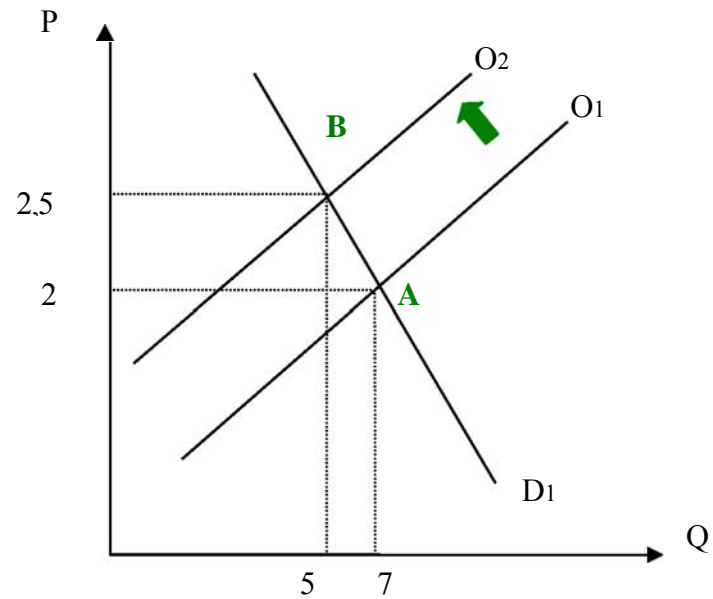
Si prix reste inchangé, après translation de la demande, il devient inférieur au (nouveau) prix d'équilibre → demande excédentaire → acheteurs trop nombreux au regard des marchandises disponibles → vendeurs augmentent leurs prix sans perdre de clients. Lorsque prix ↑ → demande ↓ et offre ↑ → on converge vers B.

Remarque :

- Un déplacement de la courbe d'offre (de demande) est appelé une « modification de l'offre » (de la demande).
- Un déplacement le long de la courbe d'offre (de demande) correspond à une « modification de la quantité fournie » (de la quantité demandée).

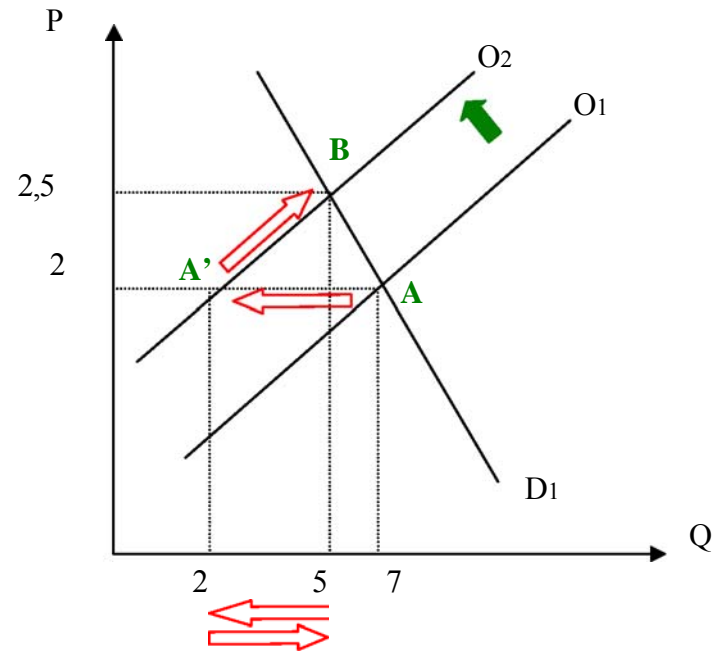
Exemple 2 :

Imaginons qu'un tremblement de terre détruit plusieurs fabriques de glaces. Comment le prix et la quantité d'équilibre seront-ils affectés ?



Translation de la courbe d'offre vers la gauche → augmentation du prix d'équilibre et baisse de la quantité d'équilibre.

Pourquoi ? Décomposition du mouvement.

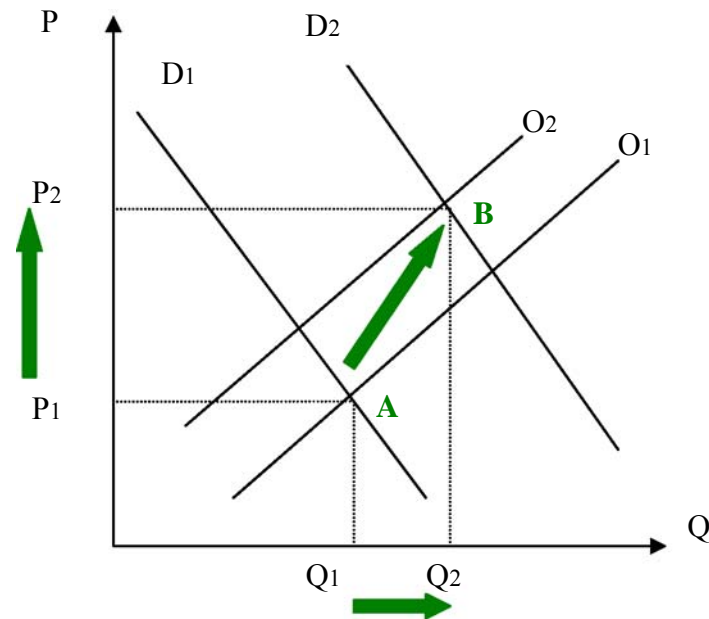


A prix inchangé (2 EUR), lorsque l'offre diminue, on est dans une situation de demande excédentaire (car prix courant < prix d'équilibre) → acheteurs trop nombreux → vendeurs augmentent leurs prix → offre ↑ et demande ↓ → on converge vers B.

Exemple 3 :

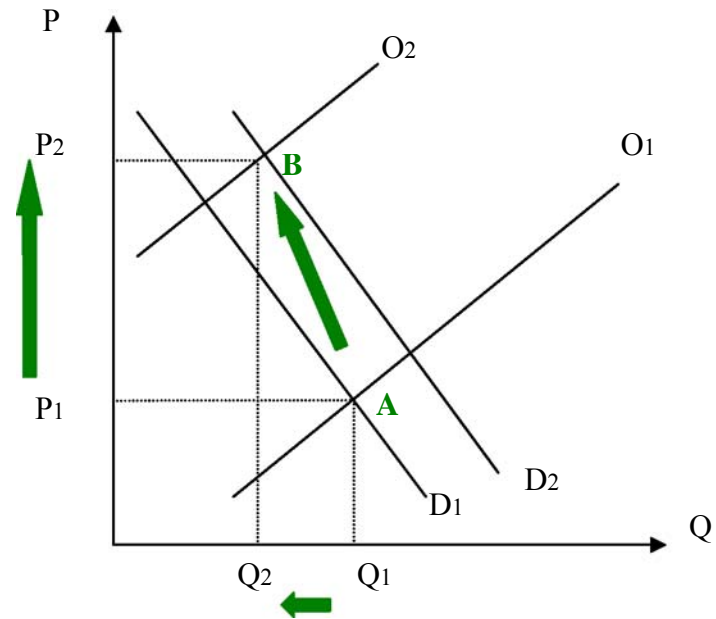
Imaginons que la canicule et le tremblement de terre aient lieu simultanément. Que va-t-il se passer ?

Premier cas : La demande augmente fort, l'offre baisse peu.



Quantité d'équilibre \uparrow ($Q1 \rightarrow Q2$).
Prix d'équilibre \uparrow ($P1 \rightarrow P2$).

Second cas : La demande augmente peu, l'offre baisse fort.



Quantité d'équilibre ↓ ($Q1 \rightarrow Q2$).

Prix d'équilibre ↑ ($P1 \rightarrow P2$).

✓ **En guise de conclusion**

- a) Les forces de l'offre et de la demande sont essentielles pour le fonctionnement des marchés.
- b) L'offre et la demande déterminent ensemble les prix d'équilibre des biens et services, ainsi que les quantités d'équilibre.
- c) Les prix sont des signaux qui guident les agents économiques dans leurs prises de décisions et assurent l'allocation des ressources rares.

Illustration :

Allocation des terrains en bord de mer.

Ce genre de terrain est limité en quantité → tout le monde ne peut s'offrir le luxe d'avoir un appartement avec vue sur la mer.

Qui bénéficiera de cette ressource rare ?

Réponse : ceux qui sont prêts à payer un prix suffisamment élevé car situation de demande excédentaire.